

ATT INOX DRAIN
PROIZVODI OD NERĐAJUĆEG ČELIKA



KATALOG PROIZVODA

KANALI

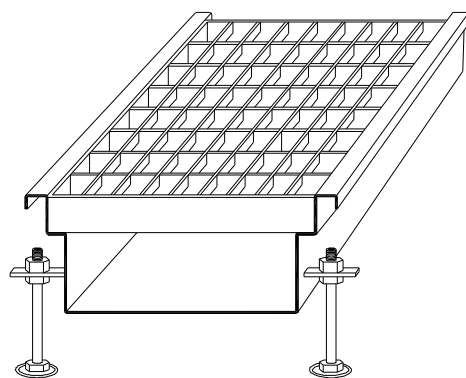
KANALI

Proizvode se od nerđajućeg čelika i služe za prikupljanje vode sa podne površine kao i odvoda do kanalizacije. Ovakav tip drenaže se primenjuje u objektima prehrambene industrije (pivare, mlekare, mesare), hemijske industrije, u gastronomskim objektima, bolnicama, itd. Ovakav tip odvoda, od nerđajućeg čelika, se takođe primenjuje i tamo gde sanitarni propisi, kao i tehnološki uslovi, to zahtevaju, u pogledu održavanja visoke higijene proizvodnih prostorija.



TEHNOLOGIJA IZRADE

Kanali se proizvode u različitim dimenzijama i oblicima. Izrađuju se na osnovu crteža, koji postaje kao rezultat saradnje investitora, projektanta ili tehnologa sa inženjerima ATT. Za proizvodnju, standardno, koristimo lim debljine 2 [mm] od nerđajućeg čelika AISI304 ili AISI316. Kanali poseduju sopstveni nagib dna. U cilju lakše montaže, na svakom kanalu se nalaze distanceri, kao i elementi za kotvljenje. Ovi elementi omogućavaju da se kanal pravilno niveliše i ugradi u beton.



Rešetke su elementi koji pokrivaju kanal. U zavisnosti od namene kao i od vrste opterećenja, možemo da ponudimo rešetke kao što su: mrežasta, rebrasta, ili pločasta. Standardno, segmenti koji imaju veću dužinu od 4 metra, se povezuju međusobno uz pomoć rubne spojnice sa zaptivačem. Kanali mogu da budu povezani sa ostalim elementima kanalizacije, kao što su slivnici ili žljebasti kanali u zavisnosti od individualnih potreba Klijenta.



PREDNOSTI KANALA:

- Odvode velike količine vode.
- Mogu se slobodno oblikovati i povezivati pod određenim uglom sa ostalim odvodnim kanalima ili žljebastim kanalima.
- Moguća je primena i izmena različitih tipova pokrivnih rešetki.
- Lako i jednostavno čišćenje kanala (zaobljeni unutrašnji uglovi, mogućnost skidanja rešetke i cediljke zajedno sa sifonom).
- Završna obrada ruba kanala može biti prilagođena konstruktivnim zahtevima podne konstrukcije (dodatno podvijanje pod pločice, ugaonik za izvođenje dilatacije).
- Na mestima odvoda se nalazi revizija kanalizacije.

PROJEKTNE OZNAKE

Kanali se označavaju prikazom njihove spoljašnje širine (S150, S200, S220.....S600..... itd.)

Primer:

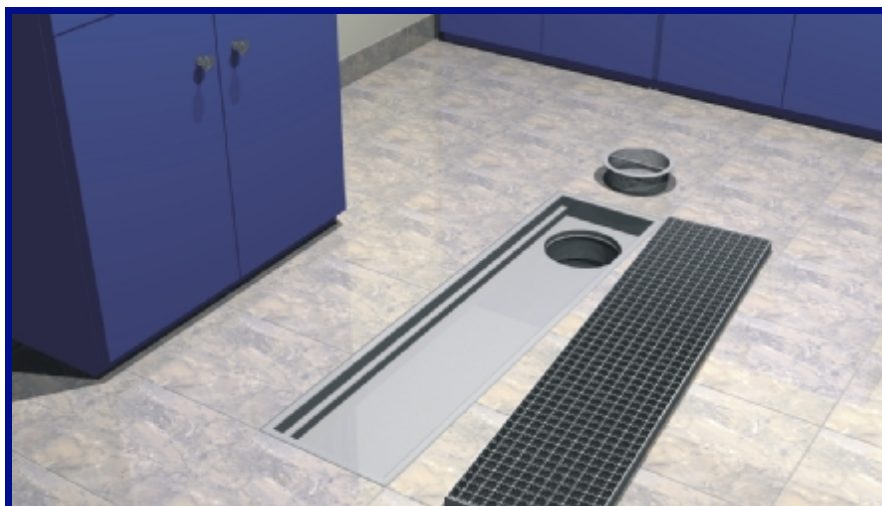
S150 - označava kanal sa spoljašnjom širinom od 150 [mm].

Za kanal S150 širina rešetke će iznositi 110 [mm], a širina u svetlu 80[mm].

Pri definiciji parametara kanala, osim njegove oznake potrebno je navesti, vrstu i iznos nagiba kao i crtež kanala u osnovi.

PAŽNJA !

Kanali koji su uži od S270 na mestima odvoda moraju imati proširenje zbog dimenzija odvodnog dela.



O Nama

Sivnici

Kanali

Žljebasti
kanaliReviziona
okna

Oprema

Ostali
elementi



POKRIVNE REŠETKE

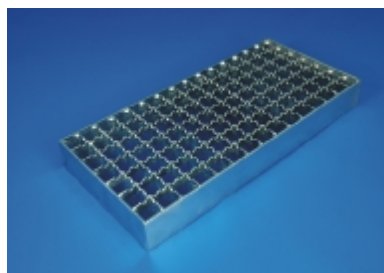
O Nama

Za pokrivanje kanala najčešće se koristi mrežasta rešetka, protivklizna, sa okcima 23 x 23 [mm] i nosećim profilom preseka 25 x 2 ili 30 x 2[mm]. Osim ovakvog načina pokrivanja kanala, takođe se koriste i pločaste rešetke, rebraste ili od perforiranog lima. U ponudi se nalaze rešetke različitih vrsta i dimenzija.

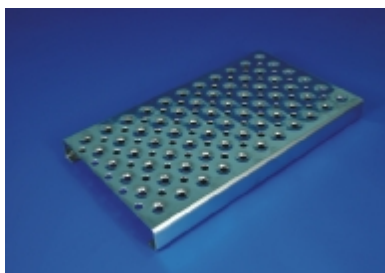
Na izbor rešetke prvenstveno utiče mesto montiranja kanala s obzirom na klasu opterećenja i funkciju kanala.

Na mestima intenzivnog transporta viljuškara preporučuje se korišćenje pločaste rešetke, ali zato u slučajevima potrebe odvoda velike količine vode, mrežasta rešetka.

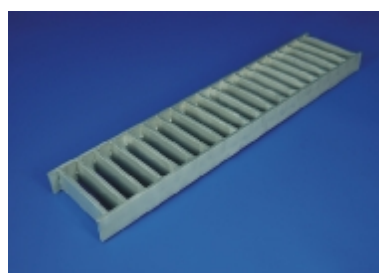
Slivnici



Mrežasta rešetka protivklizna



Rešetka od perforiranog lima



Rebrasta rešetka

Kanali

VRSTE RUBOVA KANALA

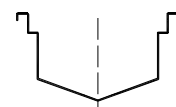
U zavisnosti od vrste podloge i temperature otpadnih voda potrebno je izabrati odgovarajući tip ruba kanala. Postoje sledeće vrste rubnih završetaka:

Kanali sa ravnim dnom

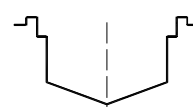
Kanali sa izlomljenim dnom



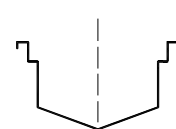
1 - savijeni na dole (standard)



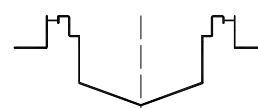
2 - savijeni pod pločice



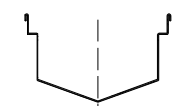
3 - savijeni na zid



4 - sa rubnim ugaonikom u cilju dilatacije od podloge



5 - na oštro (falcovanje)



Žljebasti Kanali

Reviziona okna

Oprema

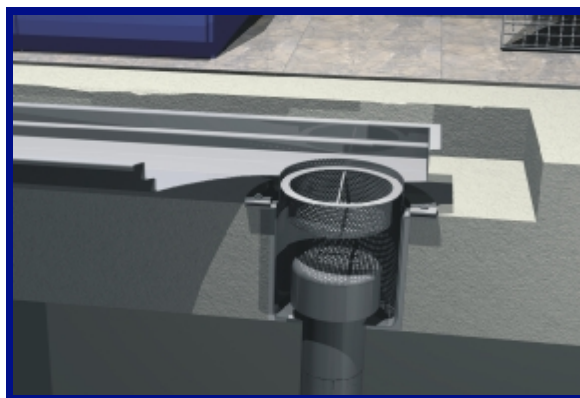
Ostali elementi

**MONTAŽA KANALA:**

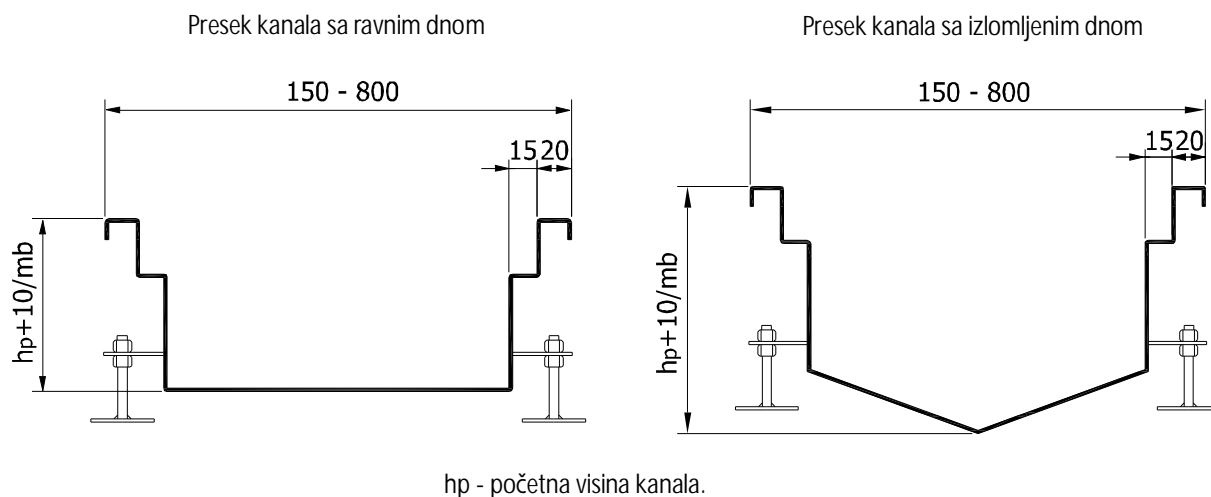
- Pre početka ugradnje kanala potrebno je spojiti sve njegove elemente na osnovu „montažne šeme“ tako, da se osigura nepropustljivost svih prstenastih spojeva (prirubnica-zaptivač-prirubnica).
- Ovako pripremljen kanal instaliramo u levak kanalizacionog priključka.
- Sledeću fazu predstavlja pozicioniranje i nivelisanje kanala na zadati nivo (rub kanala treba da se nalazi oko 1-1,5 [mm] ispod nivoa podloge).
- Nakon pozicioniranja kanala treba ga osigurati od eventualnog pomeranja prilikom betoniranja.
- Zajedno sa kanalom betoniramo i distancere i kotve.
- Mesta koja su teško pristupačna za betoniranje, su najviše izložena opterećenjima, i potrebno ih je ispuniti pomoću mistrije.
- Takođe, ne treba zaboraviti o zaštiti elemenata od prljanja. Pre betoniranja potrebno je demontirati pokrivnu rešetku, cediljku i sifon.

PAŽNJA !

PRILIKOM BETONIRANJA POTREBNO JE POSTAVITI GREĐICE NA MESTO REŠETKE DA NE BI DOŠLO DO SUŽENJA "SVETLA" KANALA.

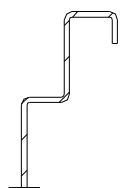


Primer rešenja ugradnje kanala sa odlivnim elementom, dvodelnim. Odvod poseduje sifon i cediljku, što osigurava kanalizaciju od čvrstih otpadnih materija. Odvod takođe poseduje prirubnicu sa prstenom, na koju možemo da postavimo horizontalnu podnu hidroizolaciju. Ovakvo rešenje predstavlja sigurnost da na mestu prolaska odvoda kroz strop ne dođe do curenja.



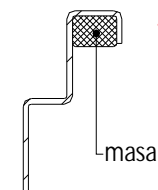
ISPUNJENJE RUBOVA:

O Nama



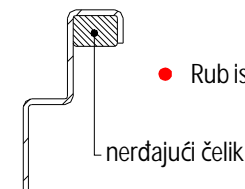
- Standardni rub (nepopunjen).

Slivnici



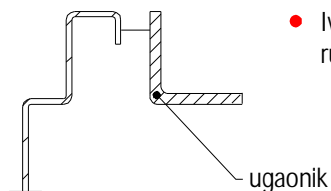
- Rub ispunjen masom. Olakšava ugradnju i sprečava nastanak praznog prostora između betona i ivice, osiguravajući na taj način rub kanala od deformacije, u slučaju većih opterećenja.

Kanali



- Rub ispunjen nerđajućim čelikom. Rubovi ispunjeni punim čeličnim profilima se koriste samo u slučajevima

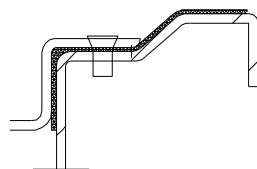
Žljebasti Kanali



- Ivica sa rubnim ugaonikom. Ugaonik je povezan sa rubom kanala uz pomoć žice. Ovakav tip ruba služi za izvođenje dilatacije uzduž kanala, kao na primer u slučaju visokih temperatura

Reviziona okna

Oprema



- Rub sa lajsnom za vinilske podove. Lajsna se postavlja na rub kanala. Ona predstavlja nepropustljiv spoj kanala sa podlogom koja je pokrivena vinilom.

Ostali elementi