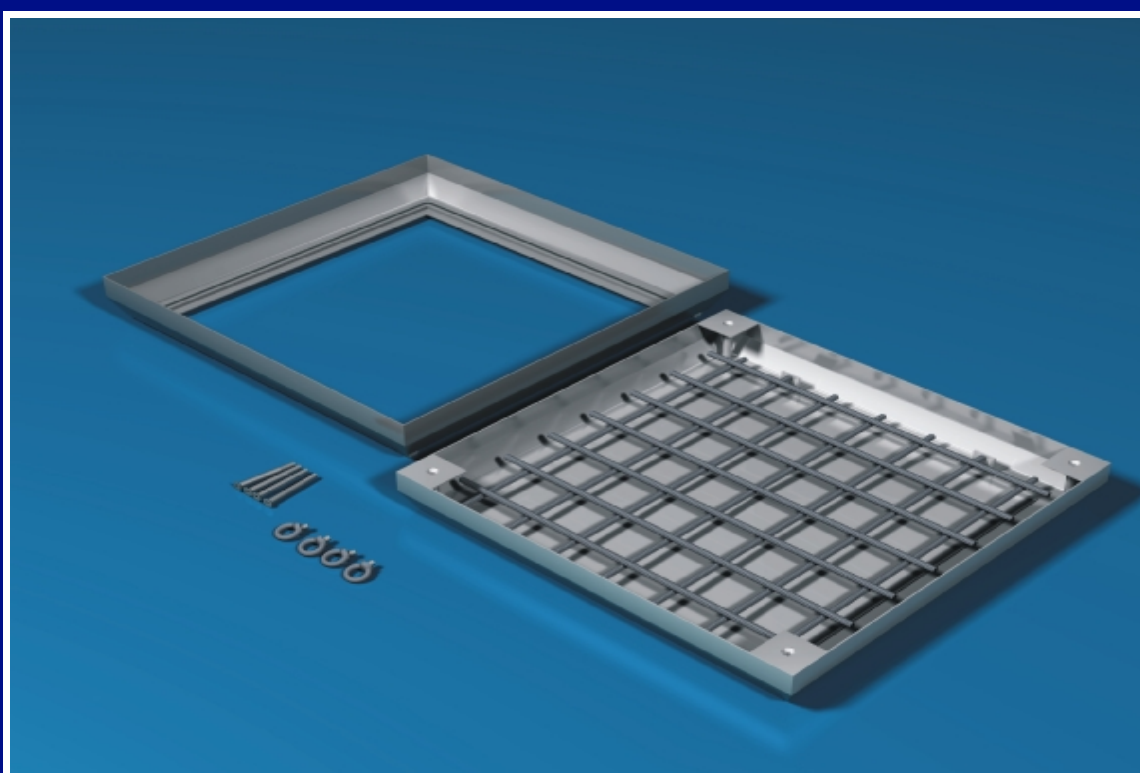


**ATT INOX DRAIN**  
PROIZVODI OD NERĐAJUĆEG ČELIKA



**KATALOG PROIZVODA**  
**REVIZIONA OKNA**



O Nama

Revizioni otvori se izrađuju u različitim varijantama i veličinama. Nalaze široku primenu u industrijskim objektima i javnim objektima tj. u prodajnim prostorima, izložbenim halama, restoranima, radionicama, magacinima kao i na drugim mestima gde je neophodan pristup podnim instalacijama. Kao završni element revizije mogu se koristiti: podne pločice, terakota i drugi materijali.

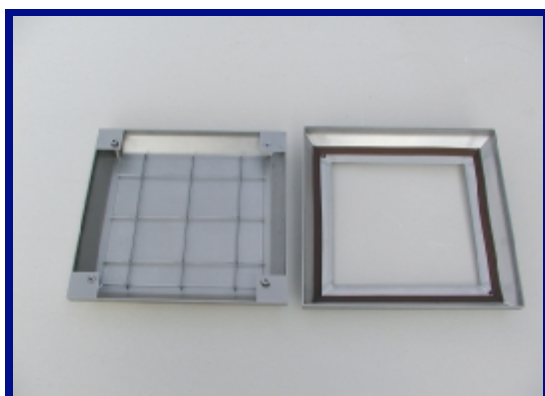
Revizioni otvori se izrađuju od nerđajućeg čelika sa simbolom V2A i debljine 3 [mm], što omogućava njihovo korišćenje na mestima sa visokim higijenskim i sanitarnim zahtevima.

Vrste otvora:

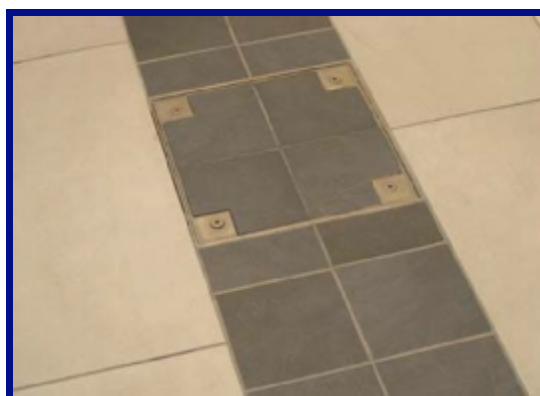
- Standardni otvori - sastoje se od gornjeg i donjeg elementa, pričvrstnih šrafova koji obezbeđuju sigurno i stabilno zatvaranje kao i armature izrađene od "crnog čelika".
- Hermetički otvori - dodatno su opremljeni zaptivačem tipa O-ring koji se postavlja između gornjeg i donjeg elementa.

Slivnici

Kanali



Neugrađeni otvor



Ugrađeni otvor

## PREDNOSTI REVIZIONIH OTVORA:

- jednostavan pristup podnim instalacijama
- izolacija od neprijatnih mirisa
- vodootpornost
- jednostavan sistem otvaranja
- visoka izdržljivost
- estetika



Ugrađeni otvor



Neugrađeni otvor

Žljebasti Kanali

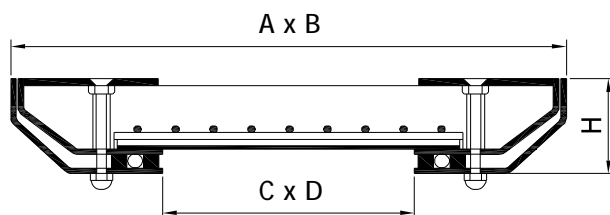
Reviziona okna

Oprema

Ostali elementi

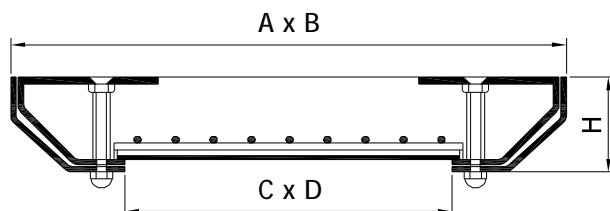


## DIMENZIJE HERMETIČKIH OTVORA



Tip poklopca	Kataloški broj	Spoljašnja dimenzija A x B [mm]	Unutrašnja dimenzija C x D [mm]	Visina H [mm]
K3x3	0033	300x300	160x160	70
K4x4	0044	400x400	260x260	70
K5x5	0055	500x500	360x360	70
K5x7	0057	500x700	340x540	85
K6x6	0066	600x600	440x440	85
K6x8	0068	600x800	440x640	85
K7x7	0077	700x700	540x540	85
K8x8	0088	800x800	620x620	100
K9x9	0099	900x900	720x720	100
K10x10	0010	1000x1000	820x820	100

## DIMENZIJE STANDARDNIH OTVORA:



Tip poklopca	Kataloški broj	Spoljašnja dimenzija A x B [mm]	Unutrašnja dimenzija C x D [mm]	Visina H [mm]
K3x3	1033	300x300	200x200	70
K4x4	1044	400x400	300x300	70
K5x5	1055	500x500	400x400	70
K5x7	1057	500x700	380x580	85
K6x6	1066	600x600	480x480	85
K6x8	1068	600x800	480x680	85
K7x7	1077	700x700	580x580	85
K8x8	1088	800x800	660x660	100
K9x9	1099	900x900	760x760	100
K10x10	1010	1000x1000	860x860	100

O Nama

Silvnici

Kanali

Zljebasti kanali

Reviziona okna

Oprema

Ostali elementi



Da bi revizioni otvori pravilno vršili svoju funkciju, u toku ugradnje potrebno je pridržavati se sledećih pravila:

- Prilikom ugradnje gornji i donji element moraju biti sastavljeni.
- Da ne bi došlo do izvijanja rama, što bi kasnije prouzrokovalo probleme sa korišćenjem otvora, potrebno je postaviti klinove između poklopca i rama otvora.
- Neophodno je odgovarajuće nivelisanje i pozicioniranje na već pripremljenom otvoru.
- Revizioni otvor se fiksira betonom plastične konzistencije.
- Gornji element tj. poklopac sa armaturom je potrebno ispuniti betonom klase B30 ili višom, u zavisnosti od dimenzija i predviđenih opterećenja gotovog elementa.
- Betoniranje se vrši do određene visine, kako bi preostalo prostora za ugradnju završnog sloja podloge npr. lepak + pločice.

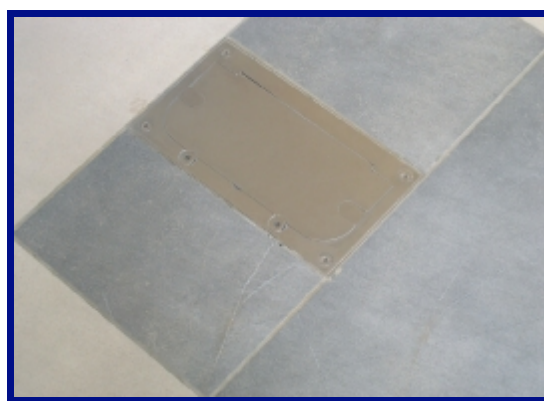
### PODNE KUTIJE

Upotrebljavaju se na mestima gde je neophodan pristup telefonskim i električnim priključnicama u podlozi. Ove kutije mogu da se koriste u javnim objektima, tržnim centrima, prodavnicama, proizvodnim halama, magacinima, kao i na mestima gde se, privremeno osposobljavaju npr. prodajni štandovi ili je neophodno priključenje određenog aparata. Za proizvodnju se koristi nerđajući čelik sa simbolom V2A ili V4A. Telo se pravi od lima debljine 2 [mm], a poklopac sa vratancima od lima debljine 5 [mm].

Svi elementi su zavareni u zaštitnom sloju argona, a nakon toga hemijski obrađeni i antikorozivno zaštićeni. Kutija se sastoji od uglačanog poklopca koji je montiran na zaptivaču i pričvršćen je šrafovim a na sebi ima vratanca. Ovo omogućava lak pristup unutrašnjosti kutije bez potrebe demontiranja poklopca. Sistemsko zatvaranje vratanca je osigurava od otvaranja od strane neautorizovanih osoba.



Neugrađena kutija



Ugrađena kutija

Izrađujemo jednokomorne kutije SK1, sa dve komore SK2 kao i više komorne na specijalni zahtev Klijenta.

Tip	Kataloški broj	Spoljašnja dimenzija A x B [mm]	Unutrašnja dimenzija C x D [mm]	Visina H [mm]
SK-1	090001	168 x 300	114 x 242	70
SK-2	090002	300 x 300	242 x 242	70

**PAŽNJA !**

**NA ZAHTEV KLIJENTA POSTOJI MOGUĆNOST IZMENE DIMENZIJA PRILOŽENIH U TABELI.**